

T'hi apuntes?

Pretenem definir els principis que conformen l'escola i el model educatiu que volem, il·lustrar-lo amb experiències i iniciatives anticipadores i situar les condicions que en aquests moments ens permeten avançar.

Proposem doncs, elaborar breus textos que manifestin els principis bàsics que han de regir les escoles transformadores i anticipadores. Cal, de cadascun dels punts proposats, recollir les idees en ells esbossades, afegir-ne de noves i desenvolupar-les.

En un segon moment caldrà il·lustrar cadascun dels punts fonamentals amb experiències que s'estan duent a terme en els centres.

Per últim proposem enunciar les condicions generals que facilitarien treballar en la direcció proposada en cadascun dels punts fonamentals.

Adreçada a persones en representació de centres educatius públics de qualsevol etapa. Històricament ens adreçàvem a les escoles d'infantil i primària i ara creiem que hem d'ampliar l'assistència i la base de la coordinació de centres també a nivell de secundària.

L'assistència serà en representació del centre, encara que, de forma excepcional, pot ser a títol individual. Recomanem la informació al Consell Escolar i la invitació a persones de l'àmbit familiar i de l'àmbit de l'alumnat en el cas de secundària.

Inscripcions: <http://goo.gl/forms/t82oywIbEA>

Organitza:



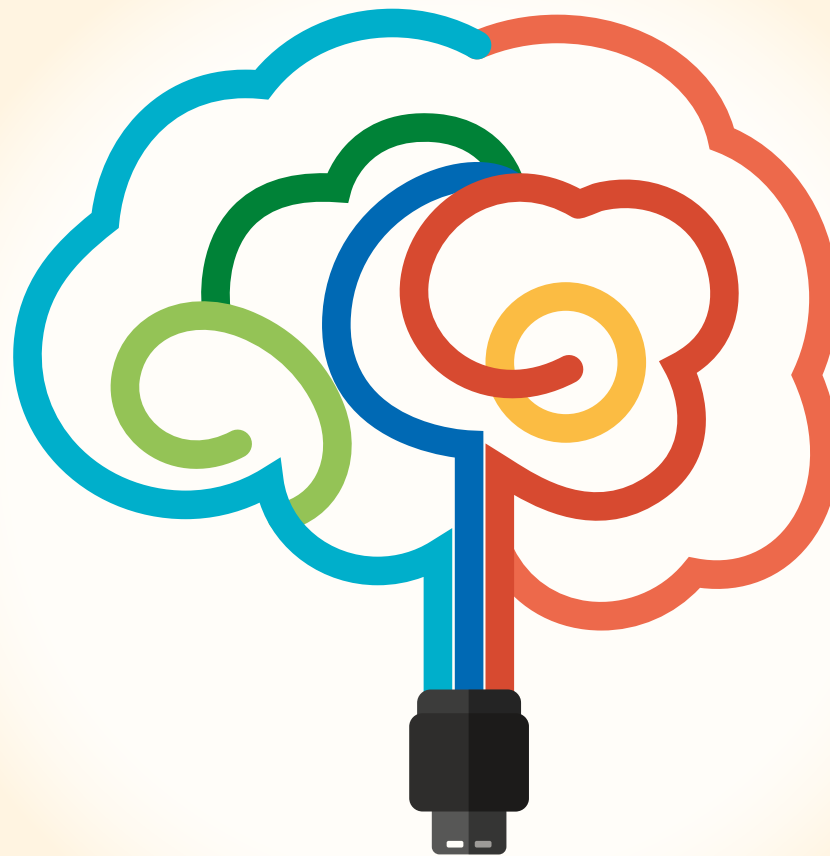
Amb el suport de:



XII JORNADES 0-12

Dissabte 2 d'ABRIL i divendres 1 de JULIOL de 2016

És possible fer una escola i una educació pública diferent. T'hi apuntes?



#transformarleducacio
@FMRPc

Lloc: Casa Convalescència, recinte de l'Hospital de Sant Pau, Barcelona
Horari: de 9.45 a 14 h

Primera Jornada: Dissabte 2 d'ABRIL

9:45 a 10:15 h. **Presentació de la Jornada**, del document base i altres aspectes organitzatius.

10:15 a 10:45 h. PAUSA - Cafè

10:45 a 13h. **Debat** en cinc meses simultànies:

1. Currículum
2. Professorat
3. Aula
4. Centre
5. Famílies

En aquest debat els participants podran aportar reflexions, idees i propostes de les seves pròpies pràctiques en el centre i ajudar a respondre altres aspectes específics:

- Principis que configuren el model educatiu
- Línies d'actuació de la pràctica que estem impulsant
- Condicions necessàries per afavorir la implantació d'aquest model

13 a 14 h. **Debat** entre tots els assistents per valorar la feina realitzada i plantejar propostes de continuïtat fins arribar a la segona Jornada.

Segona Jornada: Divendres, 1 de JULIOL

La segona jornada està adreçada als centres educatius que hagin participat en la primera.

9:45 a 14 h. Discussió i aprovació del **document** reelaborat amb totes les aportacions de la primera Jornada.

Les meses tindran una continuïtat al llarg de les dues sessions, la del dia 2 d'abril s'iniciarà el debat i el treball conjunt i la de l'1 de juliol servirà per arribar a concrecions conjuntes.

Finalment, tot canvi i millora profund i radical, fet en el sentit d'anar al fons dels problemes, requereix d'unes condicions que el facilitin, que cal concretar. Per això proposem fer propostes de treball i acció adreçades als professionals, les comunitats educatives i les escoles públiques, a la vegada que instem a les administracions a aplicar mesures de govern que facilitin i estimulin aquestes noves pràctiques.

MESES DE TREBALL

Estaran coordinades per professorat en actiu, persones que han participat activament en la coordinació d'escoles.
Caldrà triar una de les següents meses de treball:

MESA 1 PRINCIPIS QUE CONFORMEN EL MODEL DE **CURRÍCULUM** DE LES ESCOLES TRANSFORMADORES

- A) respecte el disseny
- B) respecte a la gestió del currículum
- C) respecte a l'avaluació

MESA 2 PRINCIPIS QUE CONFORMEN EL MODEL DE **MESTR@** DE LES ESCOLES TRANSFORMADORES

- A) respecte a la formació inicial
- B) formació permanent
- C) respecte al disseny de plantilles per a la formació d'equips
- D) respecte a la innovació i investigació com a part de la pràctica docent

MESA 3 PRINCIPIS QUE CONFORMEN EL MODEL D'**AULA** DE LES ESCOLES TRANSFORMADORES

- A) organització de l'alumnat
- B) organització dels espais
- C) organització del temps
- D) organització dels materials

MESA 4 PRINCIPIS QUE CONFORMEN EL MODEL DE **CENTRE** DE LES ESCOLES TRANSFORMADORES

- A) estructures organitzatives
- B) perfil de les direccions
- C) relacions amb l'entorn

MESA 5 PRINCIPIS QUE CONFORMEN ROL DE LES **FAMÍLIES** DE LES ESCOLES TRANSFORMADORES

- A) participació en les qüestions educatives
- B) models organitzatius i de col·laboració